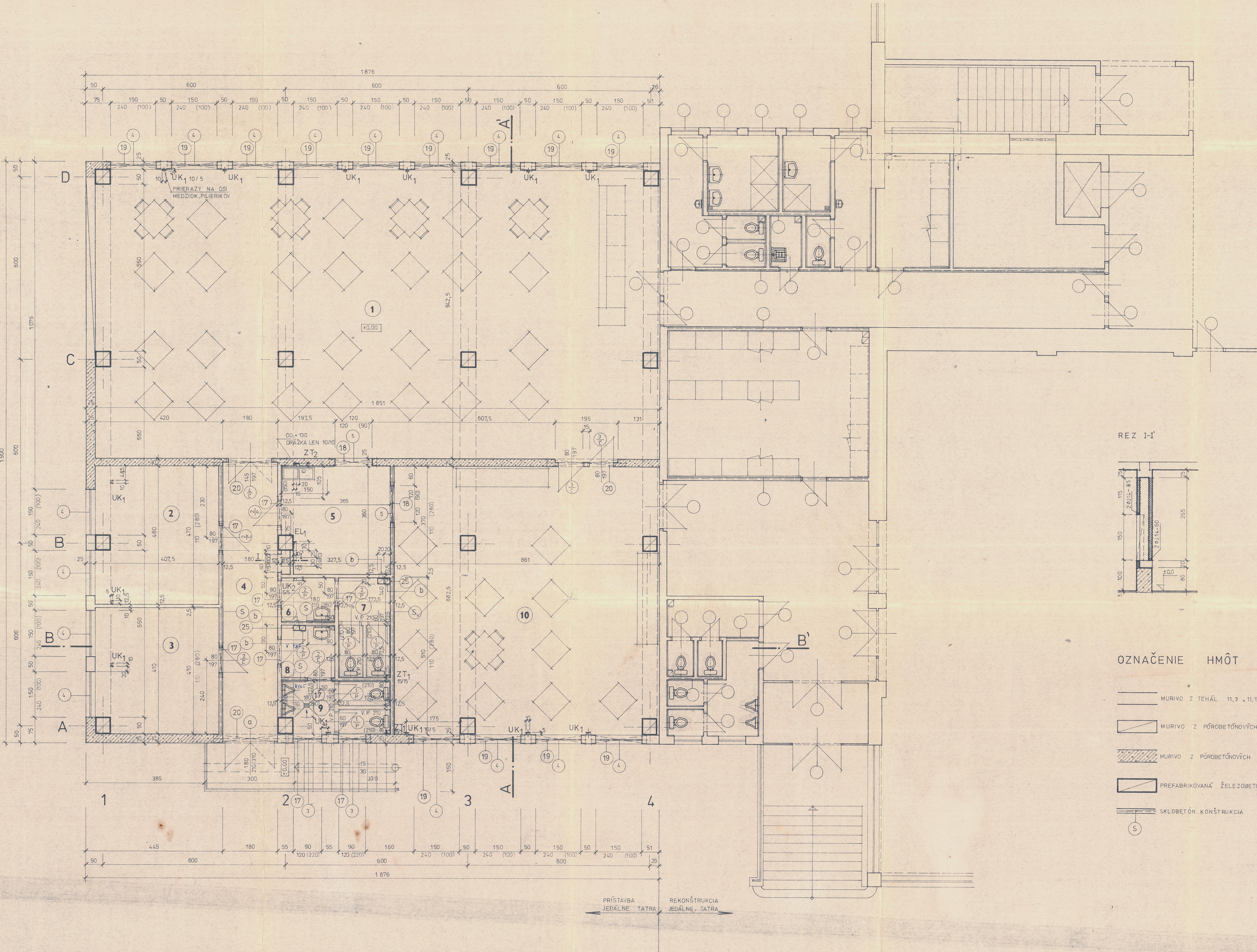
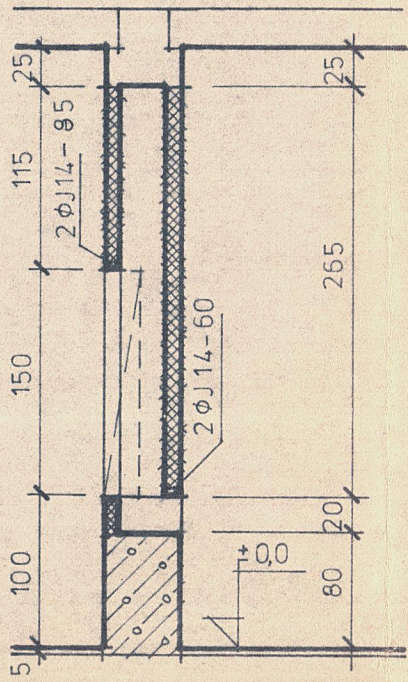


PÔDORYS PRÍZEMIA m - 1 : 50



REZ 1-1



OZNAČENIE HMÔT

- MURIVO Z TEHÁL 11,3 x 11,5 x 24 P 150 NA MVC 25
- MURIVO Z PÓROBETÓNOVÝCH PANELOV HR 25 cm
- MURIVO Z PÓROBETÓNOVÝCH TVÁRNIC 39,3 x 24,8 x 30 NA MVC 25
- PREFABRIKOVANÁ ŽELEZOBETONOVÁ KONŠTRUKCIA
- SKLOBETÓN KONŠTRUKCIA

LEGENDA

ČÍS.	ÚČEL MIESTNOSTI	PLOCHA m²	DRUH PODLAHY	ZVLÁŠTNÁ ÚPRAVA POKRYTIA	POZNÁMKA
1	JEDÁLEŇ ZAMESTNANCOV	173,80	PVC		
2	KANCELÁRIA	19,00	PVC		
3	KANCELÁRIA	16,50	PVC		
4	CHODBA	16,40	PVC		
5	PRÍRUČNÝ SKLAD	12,90	PVC		
6	PREDSIEN	2,52	KERAMICKÁ DLAŽBA	KER. OBLAD A OLEJ. NÁTIER DO V. 150 cm	POLŽLIABOK
7	WC ŽENY	5,25	II	II	II
8	PREDSIEN	3,15	II	II	II
9	WC MUŽI	5,25	II	II	II
10	JEDÁLEŇ PACIENTOV	75,10	PVC		

16. febr. 1979

ČESKOSLOVENSKÉ STÁTNÉ KÚPELE
16. febr. 1979
962 32 SLIAC kúpele
-- 8 --

PROJEKTOVAL	ING. KENDERA	PROJEKTOVAL	ING. RISA	KOVOPROJEKT
KRESEL	BOROVÁ	KRESEL	VED. STREDISKA	BRATISLAVA
VED. ODBORNA	ING. VRABKO	VED. ODBORNA	ING. VRABKO	BRATISLAVA
INVESTOR	ČSL. ŠT. KÚPELE SLIAC	INVESTOR	ČSL. ŠT. KÚPELE SLIAC	BRATISLAVA
STAVBA	ČSL. ŠT. KÚPELE SLIAC - PRÍSTAVBA JEDÁLNE TATRA	STAVBA	ČSL. ŠT. KÚPELE SLIAC - PRÍSTAVBA JEDÁLNE TATRA	BRATISLAVA
OBJEKT	PRÍSTAVBA JEDÁLNE TATRA	OBJEKT	PRÍSTAVBA JEDÁLNE TATRA	BRATISLAVA
OBSAH VÝKRU	PRÍSTAVBA JEDÁLNE TATRA	OBSAH VÝKRU	PRÍSTAVBA JEDÁLNE TATRA	BRATISLAVA
STREDISKO	ARCH. ČÍSLO	STREDISKO	ARCH. ČÍSLO	BRATISLAVA
517	R 5170 - 211 82	517	R 5170 - 211 82	BRATISLAVA